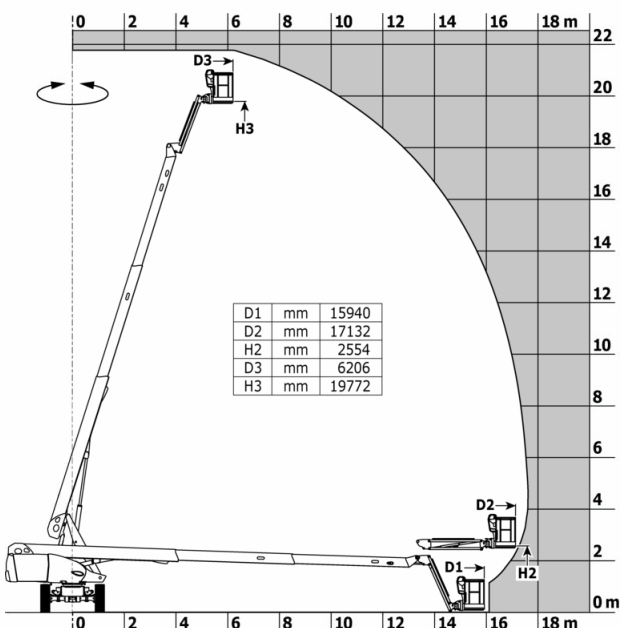




## ► Données techniques

Hauteur de travail	21.74 m
Hauteur de plate-forme	19.74 m
Déport max.	17.79 m
Rotation du bras pendulaire (haut / bas)	+70 ° / -63 °
Longueur du panier x Largeur du panier	2.30 m x 0.90 m
Capacité de la nacelle	400 kg
Rotation tourelle	360 °
Rotation de la nacelle (droite / gauche)	90 ° / 90 °
Longueur hors-tout	10.06 m
Largeur hors tout	2.48 m
Hauteur hors tout	2.66 m
Longueur hors tout repliée	7.35 m
Hauteur hors tout repliée	3.03 m
Hauteur plancher (accès)	0.39 m
Longueur pendulaire	2 m
Déport du contrepoids (tourelle à 90°)	1.34 m
Rayon de braquage extérieur	4.40 m
Garde au sol au centre de l'empattement	0.44 m
Empattement	2.80 m
Pente franchissable	40 %
Vitesse d'entraînement - en transport	4.90km/h
Poids	13600 kg



## ► Données moteur

Moteur diesel	Yanmar - 3TNV88C
Capacité réservoir gasoil	72L

