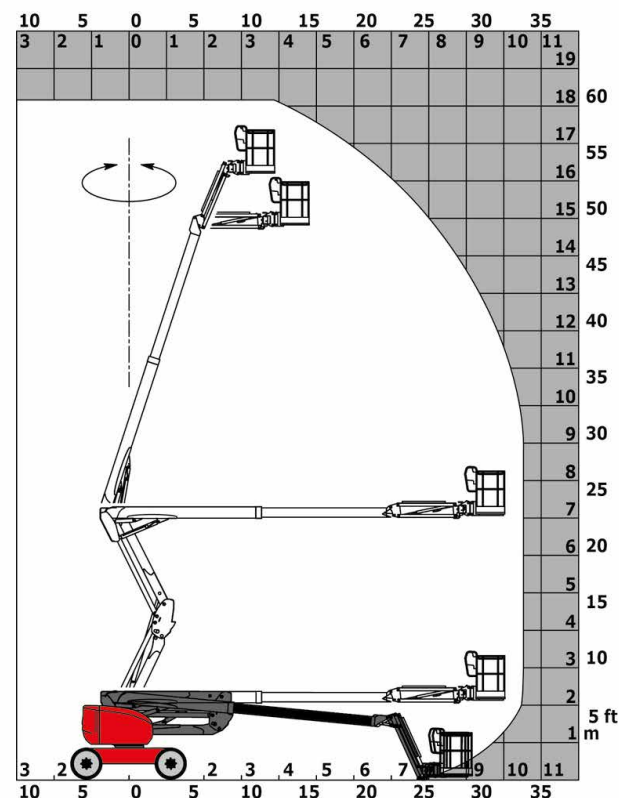




## ► Données techniques

Hauteur de travail	18.19 m
Hauteur de plateforme	16.19 m
Déport maxi (m)	10,51 m
Charge utile maxi (kg)	230 kg
Dimensions panier (cm)	180 x 80
Longueur hors tout (m)	7,77 m
Largeur hors tout (m)	2,30 m
Hauteur hors tout (m)	2,47 m
Vitesse du vent maxi (km/h)	45 km/h
Dévers maxi autorisé (°)	5° ou 9°
Longueur transport	5,77 m
Garde au sol	0,425 m
Rayon de braquage extérieur	3.75 m
Rotation de la tourelle	350°
Rotation du panier	180°
Bras pendulaire	140°
Vitesse de translation maxi.	6 km/h
Temps d'élévation	40 s
Pente franchissable	45%
Poids	8 090 kg



## ► Données moteur

Moteur diesel	Kubota - D1105-E4B
Capacité réservoir hydraulique	54L
Capacité réservoir gasoil	52L

