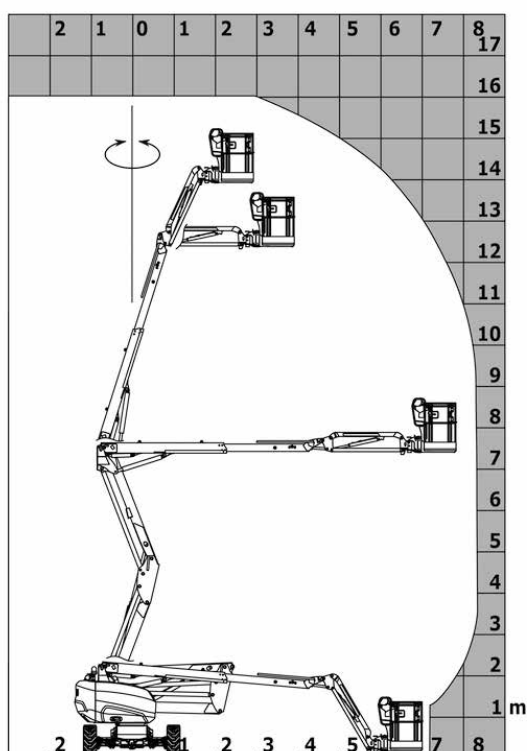




► Données techniques

Hauteur de travail	16.02 m
Hauteur de plateforme	14.02 m
Hauteur d'articulation	8.00 m
Déport maxi (m)	9,10 m
Charge utile maxi (kg)	230 kg
Dimensions panier (cm)	180 x 80
Longueur hors tout (m)	7 m
Largeur hors tout (m)	2,30 m
Hauteur hors tout (m)	2,37 m
Vitesse du vent maxi (km/h)	45 km/h
Dévers maxi autorisé (°)	5° ou 9%
Longueur transport (m)	5,00 m
Garde au sol	0,425 m
Rayon de braquage total	1,32 / 3,66 m
Rotation de la tourelle	350°
Rotation du panier	180°
Bras pendulaire	140°
Vitesse de translation maxi.	5,8 km/h
Temps d'élévation	40 s
Pente franchissable	40%
Poids	7540 kg



► Données moteur

Moteur diesel	Kubota - D1105-E4B
Capacité réservoir hydraulique	54L
Capacité réservoir gasoil	52L

