

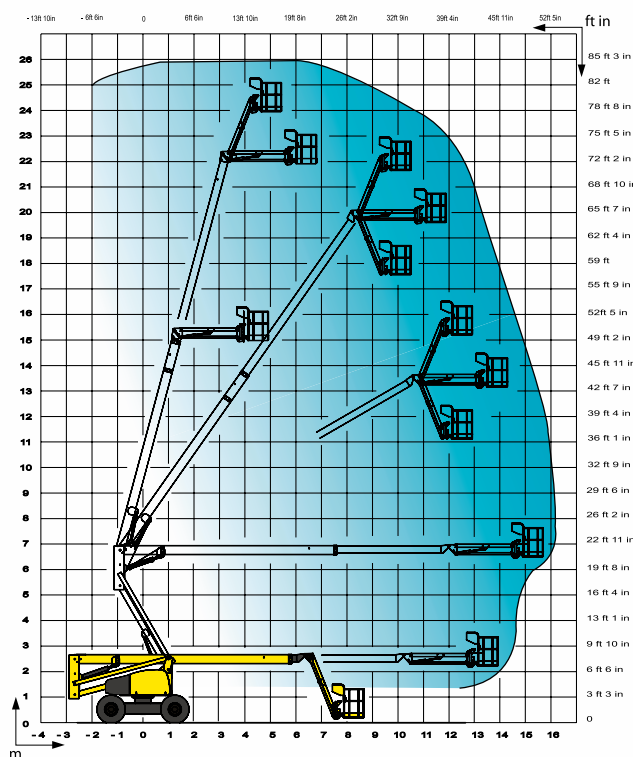


► Données techniques

Hauteur de travail	25,60 m
Hauteur plateforme	23,60 m
Déport maximum	16,20 m
Point d'articulation	6,80 m
Capacité maximum	230 kg
Débattement pendulaire	140° (+70°)
Longueur repos	12 m
Largeur	2,38 m
Hauteur repos	2,67 m
Empattement	2,80 m
Garde au sol	42 cm
Dimensions plateforme	1,8 m x 0,8 m
Longueur transport	9,50 m
Hauteur transport	3,20 m
Déport arrière	1,07 m
Vitesse de translation	0,45 km/h
Rayon de braquage extérieur	3,90 m
Rotation hydraulique tourelle	360°
Rotation panier hydraulique	180°
Pente maximum	40 %
Pneus gonflés mousse	15 R22
Poids	15 950 kg

► Données moteur

Moteur	Deutz Diesel F 4 L 2011 57 CV - 42 kW
Réservoir hydraulique	150 l
Réservoir gasoil	150 l



Enmer mei Héck, enmer mei Sécher