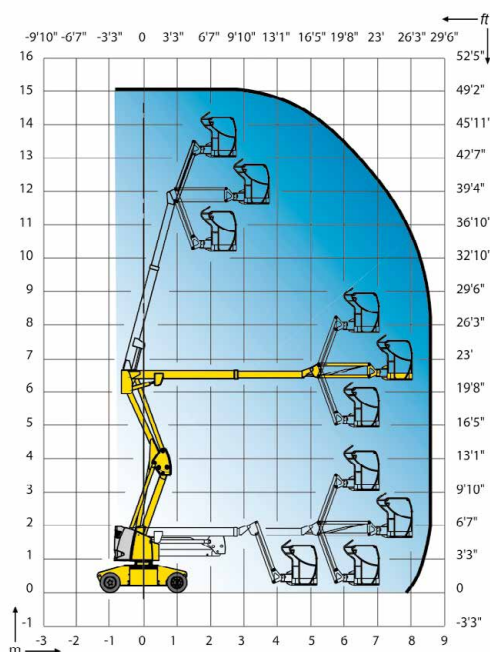




## ► Données techniques

Hauteur de travail	15.00 m
Hauteur plateforme	13.00 m
Déport maximum	8.45 m
Point d'articulation	6.50 m
Capacité maximum - intérieur	230 kg (2 pers.)
Dimensions plateforme	1.15 x 0.8 m
Longueur hors tout	6.60 m
Largeur hors tout	1.90 m
Hauteur hors tout	2.00 m
Angle de débattement vertical du pendulaire	130° (+64/-72)
Angle de rotation de la plateforme	180° (+90/-90)
Angle de rotation de la tourelle	355 °
Empattement	2.00 m
Garde au sol	14.00 cm
Dévers	3 °
Vitesse de translation proportionnelle	0.7 - 4.5 km/h
Pente maximum	25 %
Rayon de braquage extérieur	3.95 m
Pneus pleins - non marquants	23x10-12
Poids total	7300 kg



## ► Données Moteur

Batterie	48 V - 345 Ah (C5)
Capacité réservoir huile hydraulique	30 l

