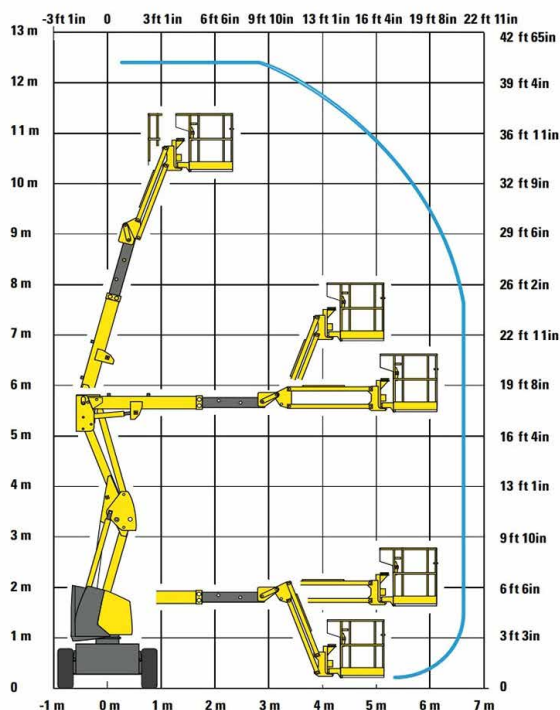




► Données techniques

Hauteur de travail	12.4 m
Hauteur plateforme	10.4 m
Déport maximum	6.6 m
Point d'articulation	5.7 m
Capacité maximum	230 kg
Longueur hors tout	5.5 m
Largeur hors tout	1.9 m
Hauteur repliée	2.2 m
Empattement	1.92 m
Garde au sol	26 cm
Dimensions plateforme	1.5 m x 0.8 m
Angle de débattement vertical du pendulaire	140° (+70/-70)
Angle de rotation de la plateforme	180° (+90/-90)
Angle de rotation de la tourelle	350°
Déport arrière	0 m
Dévers	5°
Vitesse de translation	0.7 - 5 km/h
Rayon de braquage extérieur	3.85 m
Pente maximum	45 %
Pneus gonflés mousse	10.5/80-18
Poids total	5620 kg



► Données moteur

Moteur	diesel 21 kW - 28.5 hp
Réservoir gasoil	60 l

